

Durchgeführt von:



Gefördert durch:



DR. HANS RIEGEL-STIFTUNG

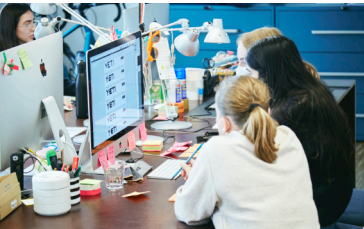


MARKENWARTER MISSION SCHULJAHR 2023/24
JAHRESPROJEKT FÜR SCHÜLERFIRMEN | Grundlagen und praktische
Anleitung zur Entwicklung einer Marke für die eigene Firma



MARKEN WARTE

Unsere Workshopreihe zur Markenentwicklung für Schülerfirmen geht in die sechste Runde! In Kooperation mit der Dr. Hans Riegel-Stiftung bietet die Stiftung Deutsches Design Museum fünf Schülerfirmen die Möglichkeit, mit einer/m professionellen Designer/in eine Marke für ihre Firma zu entwickeln.



- Das Angebot richtet sich an Schülerfirmen aller Bundesländer
- Bewerben können sich Schülerfirmen mit langfristiger Ausrichtung
- Die Workshopleitung erfolgt durch eine/n professionelle/n Designer/in innerhalb von 36 Unterrichtseinheiten (UE = 45 Minuten) in einem Zeitraum von ca. 6 Monaten
- Vermittelt werden theoretische Grundlagen zum Thema Marke. Die Schüler:innen werden bei der Entwicklung einer eigenen Marke begleitet (Namensfindung, Logo, Visitenkarte, Flyer, Website etc.)
- Das Angebot ist für Schulen kostenfrei



Bewerben Sie sich bis zum 30.11.2023 mit vollständig ausgefülltem Workshop-Antrag. Diesen finden Sie unter: www.deutschesdesignmuseum.de/foerdern/markenwarte.html

Die gemeinnützige Stiftung Deutsches Design Museum ist operativ tätig und fördert das Themenspektrum Design als prägendes Element von Bildung und Kultur, Wissenschaft und Wirtschaft. Wir wollen interdisziplinäres Designbewusstsein fördern und in der breiten Öffentlichkeit verankern, Kreativität wecken und weiterentwickeln, Wissen vermitteln und mit Leben füllen.

Die gemeinnützige Dr. Hans Riegel-Stiftung des ehemaligen HARIBO-Mitinhabers Dr. Hans Riegel engagiert sich primär in der Bildungsförderung mit dem Ziel, junge Menschen bei der Gestaltung ihrer Zukunft zu unterstützen.

Rückfragen bitte an:
T .49 (0) 69 – 24 74 48 639
info@deutschesdesignmuseum.de

Unterstützt durch:

JUNIOR
Wirtschaft erleben

kobra.net
Beratung, Bildung, Brandenburg

**STARTUP
ZUKUNFT!**

